

## TEADIT 24SH

### Beschreibung:

TEADIT 24 SH ist eine Dichtungsplatte aus 100% reinem, multidirektional expandiertem PTFE.

### Vorteile:

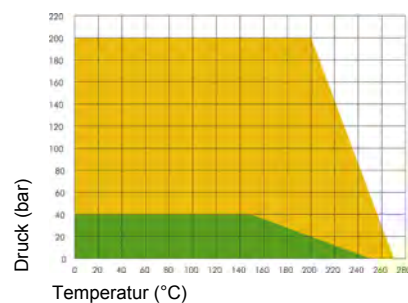
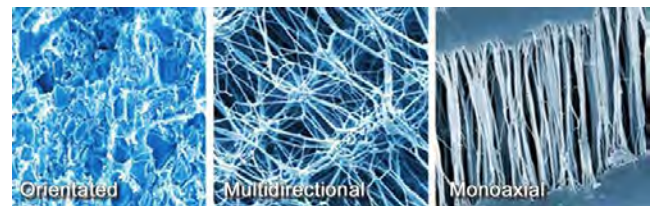
- Universell einsetzbare Dichtungsplatte für eine große Vielfalt von Anwendungen. Sie ist für alle Medien und einen breiten Temperaturbereich geeignet.
- Dichtungen aus multidirektional expandiertem PTFE haben außergewöhnliche mechanische Festigkeit. In der Praxis bedeutet dies minimalen Kaltfluss bei höheren Temperaturen.
- Aufgrund der exzellenten Anpassungsfähigkeit ist die Reparatur von kleinen Beschädigungen oder Unebenheiten an den Dichtflächen nicht nötig.
- Beim Verpressen erfolgt ausschließlich eine Veränderung der Dichtungshöhe. Daher eignet sich TEADIT 24 SH besonders für schmale Dichtflächen.
- Das Material kann gestanzt oder geschnitten werden.
- TEADIT 24 SH ist schnell und einfach zu installieren. Die gebrauchte Dichtung kann rückstandsfrei entfernt werden.

### Eigenschaften:

- Farbe: weiss
- Größe: 1500 mm x 1500 mm
- Dicke: von 0,5 mm bis 6,0 mm
- Temperatur: -240° C bis +270° C, kurzzeitig bis 315°C
- Chemische Beständigkeit: Im gesamten pH Bereich chemisch stabil (pH 0-14), auch gegen aggressivste Säuren und Laugen. Einzige Ausnahmen sind geschmolzene Alkalimetalle und elementares Fluor bei hoher Temperatur und Druck.
- Betriebsdruck: Vakuum bis 200 bar
- Alterung: altert nicht, ist unbegrenzt lagerfähig
- Sicherheit: TEADIT 24 SH entspricht den FDA Richtlinien für Lebensmittel und Pharmazie, es ist physiologisch unbedenklich und für den Einsatz mit Sauerstoff geeignet.

### Prüfungen & Zulassungen:

- TA-Luft
- Ausblassicherheit
- FDA
- EU 1935/2004
- USP Plastic Class VI
- Germanischer Lloyd
- WRc
- DVGW
- ABS



### P x T Diagramm:

Das P x T Diagramm gibt den möglichen Einsatzbereich in Bezug auf Druck- und Temperaturverhältnisse an. Der grüne Bereich entspricht dem normal zulässigen Anwendungsbereich. Der orangefarbene Bereich zeigt die maximal zulässigen Werte an.

Da alle in diesem Katalog angegebenen Parameter bezüglich Eigenschaften, Spezifikationen und Anwendungen nur ungefähre Werte darstellen und sich gegenseitig beeinflussen können, sollte die jeweils spezifische Anwendung nicht ohne unabhängige Prüfung und Bewertung vorgenommen werden. Alle technischen Daten und Empfehlungen von TEADIT® basieren auf den bisher gemachten Erfahrungen. Fehler bei der Auswahl von Dichtungen können zu Schäden führen. Angaben über Eigenschaften, Spezifikationen und Anwendungen erfolgen vorbehaltlich unangekündigter künftiger Änderungen. TEADIT® übernimmt keine Haftung, welcher Art auch immer. **Hinweis:** Farbabweichungen von der Abbildung zum tatsächlichen Produkt können nicht ausgeschlossen werden.

TEADIT 24SH			
Eigenschaften	Test Methode	Wert	Parameter
Dichte [g/cm <sup>3</sup> ]	ASTM D 792	0.9	
Kompressibilität [%]	ASTM F 36	45	$\sigma = 34 \text{ MPa}$
Rückfederung [%]	ASTM F 36	14	$\sigma = 34 \text{ MPa}$
Kompressibilität $\epsilon$ KSW [%]	DIN 28090 - 2	41	$\sigma = 20 \text{ MPa}$
Rückfederung $\epsilon$ KRW [%]	DIN 28090 - 2	10	$\sigma = 20 \text{ MPa}$
Zugfestigkeit [MPa]	ASTM F152	31	Raumtemperatur
Druckstandsfestigkeit [MPa]	DIN 52913	15	30 N/mm <sup>2</sup> , 150°C, 16h
Q min 0,01 [MPa]	EN 13555	23	HE 40 bar
Q smin 0,01 [MPa]	EN 13555	< 10	HE 40 bar
Q min 0,001 [MPa]	EN 13555	31	HE 40 bar
Q smin 0,001 [MPa]	EN 13555	< 10	HE 40 bar
Q smax [MPa]	EN 13555	> 240	Raumtemperatur
Spezifische Leckagerate L [mbar • l / (s • m)]	VDI 2440 / TA LUFT	$2.6 \cdot 10^{-7}$	He, 1 bar, 30 MPa

Since all properties, specifications and application parameters shown throughout this catalogue are approximate and may be mutually influenced, your specific application should not be undertaken without independent study and evaluation for suitability. All technical data and advice given is based on experiences TEADIT® has made so far. Failure to select proper sealing products can result in damage and/or personal injury. Properties, specifications and application parameters are subject to change without notice. TEADIT® does not undertake any liability of any kind whatsoever. Please note: the colour of the actual product might vary from the above image on this data-sheet.

TEADIT INT. - Rosenheimer Str. 10, 6330 Kufstein, AUSTRIA, Tel.: +43-5372-64020-0, Fax: +43-5372-64020-20, austria@teadit.eu, [www.teadit.eu](http://www.teadit.eu)  
 TEADIT Deutschland - Schanzenstr. 35, 51063 Köln, GERMANY, Tel.: +49-221-922 342-0, Fax: +49-221-922 342-22, germany@teadit.eu