

Der Hohlraumdübel für unterschiedliche Plattenstärken und große Nutzlängen

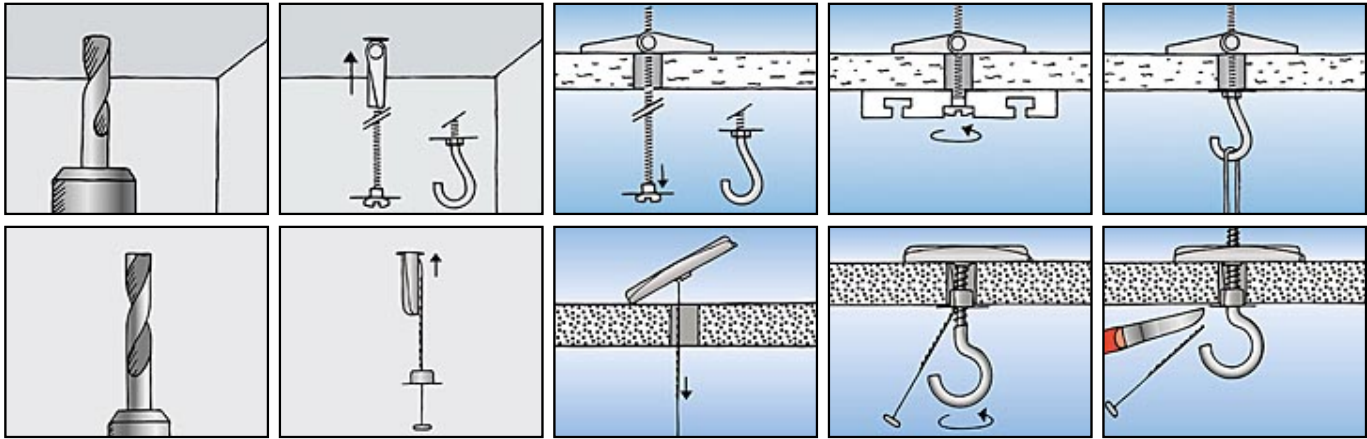


BAUSTOFFE

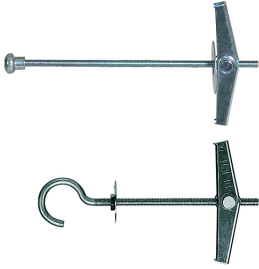
- Gipskarton - und Gipsfaserplatten
- Hohldecken aus Ziegel und Beton
- Spanplatten
- Sperrholz

A
N
W
E
N
D
U
N
G
E
N

F
U
N
K
T
I
O
N
S
W
E
I
S
E



TECHNISCHE DATEN



Federklappdübel KD 3+4, KDH 3 + 4

galvanisch verzinkt

| Typ | Art.-Nr. | Bohrerinnendurchmesser d_0 [mm] | max. Plattendicke d_p [mm] | min. Hohlraumtiefe a [mm] | Dübellänge l [mm] | Gewinde $\emptyset \times$ Länge [mm] |
|--------------|---------------|---|------------------------------------|-----------------------------------|---------------------------|---|
| KD 3 | 080181 | 12 | 65 | 27 | 95 | M 3 x 90 |
| KDH 3 | 080182 | 12 | 51 | 27 | 105 | M 3 x 80 |
| KD 4 | 080183 | 14 | 69 | 34 | 105 | M 4 x 100 |
| KDH 4 | 080184 | 14 | 35 | 34 | 95 | M 4 x 70 |

Faltschachtel

| Typ | Art.-Nr. | Bohrenenddurchmesser d_0 [mm] | max. Plattendicke d_p [mm] | min. Hohlraumtiefe a [mm] | Dübellänge l [mm] | Gewinde $\emptyset \times$ Länge [mm] |
|---------------|---------------|---------------------------------------|------------------------------------|-----------------------------------|---------------------------|---|
| KD 3 B | 080192 | 12 | 65 | 27 | 95 | M 3 x 90 |
| KD 4 B | 080193 | 14 | 69 | 34 | 105 | M 4 x 100 |