

## Der Hohlraumdübel für unterschiedliche Plattenstärken und große Nutzlängen



### BAUSTOFFE

- Gipskarton - und Gipsfaserplatten
- Hohldecken aus Ziegel und Beton
- Spanplatten
- Sperrholz

### VORTEILE

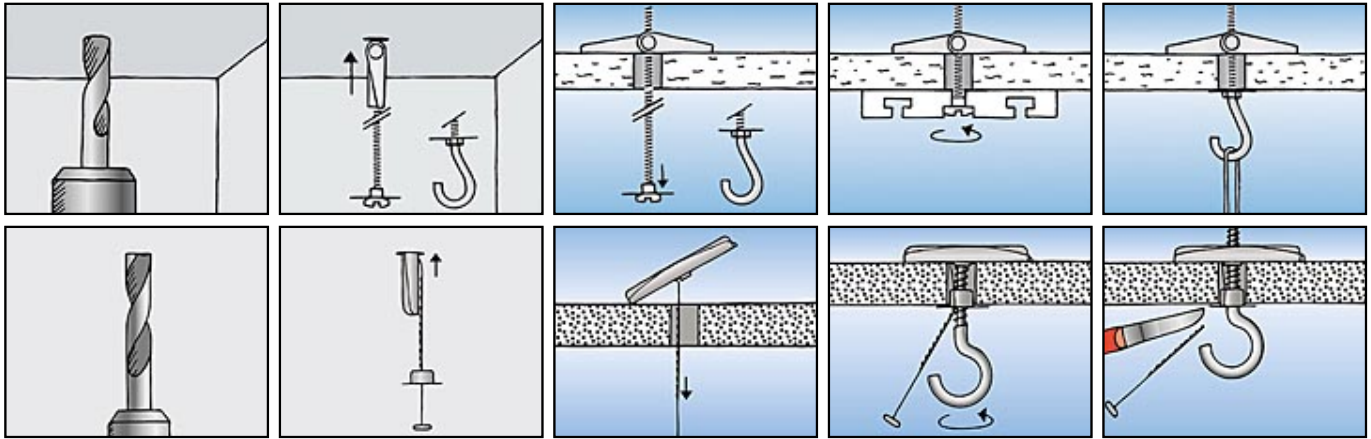
- Die lange Gewindestange der Kippdübel KD und KDH ermöglicht die Anwendung bei unterschiedlichen Plattenstärken und dicken Anbauteilen und bietet maximale Flexibilität.
- Durch eine integrierte Spannfeder öffnen sich die Klappenelemente der Federklappdübel KD3+4 und KDH3+4 selbstständig und ermöglichen eine einfache Montage.
- Die breiten Kippbalken sorgen für eine gute Lastverteilung. Dadurch wird eine hohe Tragfähigkeit erreicht.
- Der Kunststoff-Kippdübel K54 ermöglicht die Verwendung handelsüblicher Holz- und Spanplattenschrauben.

### ANWENDUNGEN

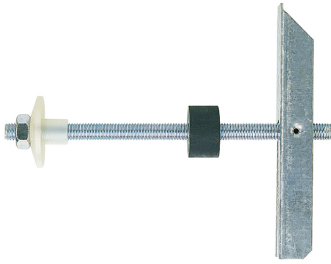
- Bilder
- Leuchten
- leichte Wandregale
- Handtuchhalter
- leichte Spiegelschränke
- leichte Hängeschränke
- Waschtische und Urinale (KM 10)
- Kabel- und Rohrschellen

### FUNKTIONSWEISE

- Die Kipp- und Federklappdübel sind geeignet für die Vorsteckmontage.
- Die Tragelemente der Kipp- und Federklappdübel klappen nach dem Einbringen ins Bohrloch hinter der Platte selbstständig auf.
- Der KM10 ist speziell zur Waschtisch- und Urinalbefestigung an Installations- und Hohlwänden geeignet.
- Kein spezielles Montagewerkzeug erforderlich. Für eine komfortable und schnelle Montage.



## TECHNISCHE DATEN



Kippsdübel KM 10

Typ	Art.-Nr.	Bohrerinnendurchmesser $d_0$ [mm]	max. Plattendicke $d_p$ [mm]	Schraubenabmessung $d_s \times l_s$ [mm]
KM 10	050326	30	90	M 10 x 180

## LASTEN

### Kippdübel KM / K

Typ		KM 10	K 54
Schraubendurchmesser		M10	4 mm
Mittlere Bruchlasten <sup>1) 2)</sup>	[kN]	13,0	0,80

<sup>1)</sup> Ohne Berücksichtigung des eventuellen Versagens des Untergrundes.

<sup>2)</sup> Auf diese Versagenslasten ist ein entspr. Sicherheitsfaktor zu berücksichtigen (Siehe S. 460)