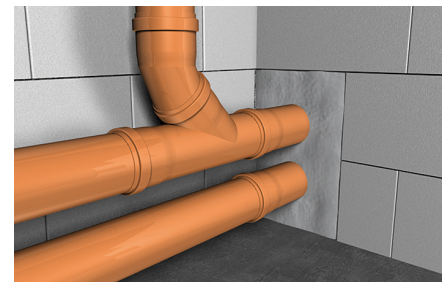
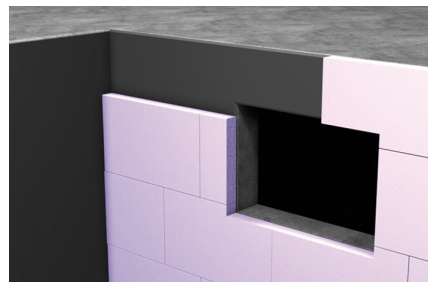


Der wirtschaftliche Klebeschäum für Perimeterdämmplatten



BAUSTOFFE

- Beton
- Bitumenbeschichtung
- Eloxal
- Gipskarton
- Holz
- Kaltbitumenbahnen
- Kunststoffe (nicht auf PE, PP, Teflon, Silicon)
- Mauerwerk
- Metalle mit Grundieranstrich
- Putz

VORTEILE

- Die hohe Schaumausbeute ermöglicht die Verklebung von ca. 13 m² Wandfläche und ist dadurch besonders wirtschaftlich.
- Die Verarbeitung mit dem System Dose/Pistole bringt einen Zeitvorteil von ca. 30% und gewährleistet dadurch ein zügiges Arbeiten.
- Die spezielle Rezeptur des PU-Schaumes sorgt für optimale Haftung auf Beton und bituminösen Untergründen und ermöglicht die dauerhafte Befestigung von Dämmplatten.
- Die sehr geringe Nachexpansion vermeidet die Bildung von Hohlräumen und garantiert eine dauerhafte Dämmung.

ANWENDUNGEN

- Verklebung von Polystyrol-Hartschaumplatten
- Dämmen und Füllen von Mauerdurchbrüchen
- Einschäumen von Elektroinstallationen
- Füllen von Fugen und Hohlräumen im gesamten Innenausbau
- Befestigen und Abdichten im Wand- und Dachbereich

FUNKTIONSWEISE

- 1K PU-Schaum
- Baustoffklasse B2
- Farbe betongrau
- Ausbeute freigeschäumt 45 l
- Verarbeitungstemperatur: +10°C bis +25°C
- Klebfrei nach ca. 10 min
- Schneidbar innerhalb ca. 40 min
- Temperaturbeständig von -40°C bis +90°C
- Geringe Wärmeleitfähigkeit
- Einsatzmöglichkeiten vergleichbar einem handelsüblichen Pistolenschaum
- Frische Schaumspritzer lassen sich sofort mit fischer PU-Reiniger entfernen.
- Mind. 3 durchgehende Streifen pro Platte senkrecht von unten her auf die Außenwand aufbringen (Abstand ca. 30 cm). Die unterste Platte sollte als Schutz vor späterem Abrutschen auf festem Grund stehen. Platte nach ca. 10 Minuten auf die Haftfläche aufbringen und fest andrücken.

TECHNISCHE DATEN



Perimeter Klebschaum PUPP G B2

Typ	Art.-Nr.	Inhalt je Dose [ml]	Schaumausbeute (freigeschäumt) bis zu [l]
PUP P 750 G B2 (DE)	506671	750	45